

УТВЕРЖДАЮ
Начальник отдела по Арсеньевскому
городскому округу департамента труда и
социального развития Приморского края
И.И. Подгорбунская
«03» 06 2015г.

ПАСПОРТ ДОСТУПНОСТИ
объекта социальной инфраструктуры (ОСИ)
№ _____

1. Общие сведения об объекте

- 1.1. Наименование(вид) объекта Муниципальное дошкольное образовательное бюджетное учреждение «Детский сад общеразвивающего вида № 14 «Солнышко» Арсеньевского городского округа
- 1.2. Адрес объекта 692337, Приморский край, г. Арсеньев, ул. Ломоносова, 20 А
- 1.3. Сведения о размещении объекта:
- отдельно стоящее здание 2 этажей, 1535,6 кв.м
- часть здания на 1 этаже, 778,7 кв.м
- часть здания на 2 этаже, 530,2 кв.м
- наличие прилегающего земельного участка (да, нет); 10944,2 кв.м
- 1.4. Год постройки здания 1969, последнего капитального ремонта 1986
- 1.5. Дата предстоящих плановых ремонтных работ: текущего 2015, капитального _____

сведения об организации, расположенной на объекте

- 1.6. Название организации (учреждения), (полное юридическое наименование – согласно Уставу, краткое наименование) Муниципальное дошкольное образовательное бюджетное учреждение «Детский сад общеразвивающего вида № 14 «Солнышко» Арсеньевского городского округа, МДОБУ «д/с № 14 «Солнышко»
- 1.7. Юридический адрес организации (учреждения) 692337 Приморский край, г. Арсеньев, ул. Ломоносова, 20 А
- 1.8. Основание для пользования объектом (оперативное управление, аренда, собственность)
- 1.9. Форма собственности (государственная, негосударственная) государственная
- 1.10. Территориальная принадлежность (федеральная, региональная, муниципальная)
- 1.11. Вышестоящая организация (наименование) Управление образования администрации Арсеньевского городского округа
- 1.12. Адрес вышестоящей организации, другие координаты 692330, Приморский край, г. Арсеньев, ул. Ленинская, 8 телефон: 4-23-15, факс: 4-23-15, e- mail: ars@mo.primorsky.ru

2. Характеристика деятельности организации на объекте (по обслуживанию населения)

- 2.1 Сфера деятельности (здравоохранение, образование, социальная защита, физическая культура и спорт, культура, связь и информация, транспорт, жилой фонд, потребительский рынок и сфера услуг, другое)
дошкольное образование

- 2.3 Форма оказания услуг: (на объекте, с длительным пребыванием, в т.ч. проживанием, на дому, дистанционно)
- 2.4 Категории обслуживаемого населения по возрасту: (дети, взрослые трудоспособного возраста, пожилые; все возрастные категории)
- 2.5 Категории обслуживаемых инвалидов: инвалиды с нарушениями опорно-двигательного аппарата; нарушениями зрения, нарушениями слуха, нарушениями умственного развития
- 2.6 Плановая мощность: посещаемость (количество обслуживаемых в день) 165, вместимость 220, пропускная способность 220
- 2.7 Участие в исполнении ИПР инвалида, ребенка-инвалида (да, нет) да

3. Состояние доступности объекта

3.1 Путь следования к объекту пассажирским транспортом

(описать маршрут движения с использованием пассажирского транспорта)

от остановки общественного транспорта «Детская больница» «Детский мир» автобус № 1, 6, 7, 9, 11, 12

наличие нет адаптированного пассажирского транспорта к объекту

3.2 Путь к объекту от ближайшей остановки пассажирского транспорта:

- 3.2.1 расстояние до объекта от остановки транспорта 300-500 м.
- 3.2.2 время движения (пешком) 10 мин
- 3.2.3 наличие выделенного от проезжей части пешеходного пути (нет),
- 3.2.4 Перекрестки: нерегулируемые; регулируемые, со звуковой сигнализацией, таймером; нет
- 3.2.5 Информация на пути следования к объекту: акустическая, тактильная, визуальная; нет
- 3.2.6 Перепады высоты на пути: есть, нет.
- Их обустройство для инвалидов на коляске: нет.

3.3 Организация доступности объекта для инвалидов – форма обслуживания*

№№ п/п	Категория инвалидов (вид нарушения)	Вариант организации доступности объекта (формы обслуживания)*
1.	Все категории инвалидов и МГН	А ,
	<i>в том числе инвалиды:</i>	
2	передвигающиеся на креслах-колясках	ДУ
3	с нарушениями опорно-двигательного аппарата	А
4	с нарушениями зрения	А
5	с нарушениями слуха	А
6	с нарушениями умственного развития	А

* - указывается один из вариантов: «А», «Б», «ДУ», «ВНД»:

«А» - доступность всех зон и помещений (универсальная);

«Б» - выделены для обслуживания инвалидов специальные участки и помещения;

«ДУ» - обеспечена условная доступность: помощь сотрудника организации, либо услуги предоставляются на дому или дистанционно;

«ВНД» - доступность не организована (временно недоступно).

3.4 Состояние доступности основных структурно-функциональных зон

№ п/п	Основные структурно-функциональные зоны	Состояние доступности, в том числе для основных категорий инвалидов**
.	Территория, прилегающая к	

3	Путь (пути) движения внутри здания (в т.ч. пути эвакуации)	ДЧ-И (О, С, Г, У); ВДН (К)
4	Зона целевого назначения здания (целевого посещения объекта)	ДЧ-В
5	Санитарно-гигиенические помещения	ДП-И (У, Г); ДЧ-И (О, С), ВДН (К)
6	Система информации и связи (на всех зонах)	ДЧ-В
7	Пути движения к объекту (от остановки транспорта)	ДЧ-В

** Указывается: ДП-В - доступно полностью всем; ДП-И (К, О, С, Г, У) – доступно полностью избирательно (указать категории инвалидов); ДЧ-В - доступно частично всем; ДЧ-И (К, О, С, Г, У) – доступно частично избирательно (указать категории инвалидов); ДУ - доступно условно, ВДН – временно недоступно

3.5. ИТОГОВОЕ ЗАКЛЮЧЕНИЕ о состоянии доступности ОСИ: ДП-И (Г,У) ДЧ-И (О, С), ВДН-К, т. к. не адаптированы для доступа инвалидов категории К входная зона, пути движения, в т. ч. эвакуационные входы (выходы) не отвечают требованиям безопасности для инвалидов О, К, С.

4. Управленческое решение (проект)

4.1. Рекомендации по адаптации основных структурных элементов объекта

№ п/п	Основные структурно-функциональные зоны объекта	Рекомендации по адаптации объекта(вид работы)*
1	Территория, прилегающая к зданию (участок)	Текущий ремонт
2	Вход (входы) в здание	Текущий ремонт.
3	Путь (пути) движения внутри здания (в т.ч. пути эвакуации)	Текущий ремонт.
4	Зона целевого назначения здания (целевого посещения объекта)	Текущий ремонт.
5	Санитарно-гигиенические помещения	Текущий ремонт.
6	Система информации на объекте (на всех зонах)	Текущий ремонт.
7	Пути движения к объекту (от остановки транспорта)	Текущий ремонт.
8	Все зоны и участки	Текущий ремонт..

*- указывается один из вариантов (видов работ): не нуждается; ремонт (текущий, капитальный); индивидуальное решение с ТСР; технические решения невозможны – организация альтернативной формы обслуживания

4.2. Период проведения работ 2015-2017год

в рамках исполнения Постановления главы от 10.04.2013 г. №281-ПА «Об утверждении долгосрочной целевой программы Арсеньевского городского округа «Доступная среда на период 2015 – 2017 г.»

4.3. Ожидаемый результат (по состоянию доступности): после выполнения работ по адаптации входной зоны, путей движения, санитарно-гигиенических помещений и системы информации доступность объекта для получения услуг для инвалидов категорий О, С, Г, У, будет полной и условной для категории К-услуга на другом объекте.

Оценка результата исполнения программы, плана (по состоянию доступности) ДП-И (О,С,Г,У) ДУ-К- предоставление услуг на другом ОСИ.

4.4. Для принятия решения требуется, не требуется (нужное подчеркнуть):

Согласование с вышестоящими образовательными организациями

нет

4.5. Информация размещена (обновлена) на Карте доступности субъекта РФ Администрация Приморского края, департамент труда и социального развития Приморского края «Доступная среда, учимся жить вместе»

(наименование сайта, портала)

5. Особые отметки

Паспорт сформирован на основании:

1. Анкеты (информации об объекте) от «___» _____ 20__ г.,
2. Акта обследования объекта: № акта _____ от «___» _____ 20__ г.
3. Решения Комиссии _____ от «___» _____ 20__ г.

УТВЕРЖДАЮ
Заведующий МДОБУ «д/с № 14

«Солнышко»
Н.С. Реброва
2015 г.



АНКЕТА
(информация об объекте социальной инфраструктуры
К ПАСПОРТУ ДОСТУПНОСТИ ОСИ
№ _____

1. Общие сведения об объекте

- 1.1. Наименование (вид) объекта Муниципальное дошкольное образовательное бюджетное учреждение «Детский сад общеразвивающего вида №14 «Солнышко» Арсеньевского городского округа
- 1.2. Адрес объекта 692337 Приморский край, г. Арсеньев, ул. Ломоносова, 20А
- 1.3. Сведения о размещении объекта:
- отдельно стоящее здание 2 этажей, 1535,6 кв.м
- 1.4. Год постройки здания 1969г, последнего капитального ремонта 1986г
- 1.5. Дата предстоящих плановых ремонтных работ: текущего 2015, капитального _____

сведения об организации, расположенной на объекте

- 1.6. Название организации (учреждения), (полное юридическое наименование – согласно Уставу, краткое наименование) Муниципальное дошкольное образовательное бюджетное учреждение «Детский сад общеразвивающего вида №14 «Солнышко» Арсеньевского городского округа, МДОБУ «д/с № 14 «Солнышко»
- 1.7. Юридический адрес организации (учреждения) 692337 Приморский край, г. Арсеньев, ул. Ломоносова, 20 А, телефон: 4-37-41, e-mail: mdoBU-14.mail.ru
- 1.8. Основание для пользования объектом (оперативное управление, аренда, собственность)
- 1.9. Форма собственности (государственная, негосударственная) государственная
- 1.10. Территориальная принадлежность (федеральная, региональная, муниципальная)
- 1.11. Вышестоящая организация (наименование) Управление образования администрации Арсеньевского городского округа
- 1.12. Адрес вышестоящей организации, другие координаты 692330, Приморский край, г. Арсеньев, ул. Ленинская, 8 телефон: 4-23-15, факс: 4-23-15, e-mail: ua@ars.toun

2. Характеристика деятельности организации на объекте (по обслуживанию населения)

- 2.1 Сфера деятельности (здравоохранение, образование, социальная защита, физическая культура и спорт, культура, связь и информация, транспорт, жилой фонд, потребительский рынок и сфера услуг, другое)
дошкольное образование
- 2.2 Виды оказываемых услуг воспитание, обучение, развитие, присмотр, уход, оздоровление и коррекция речевого развития детей дошкольного возраста
- 2.3 Форма оказания услуг: (на объекте, с длительным пребыванием, в т.ч. проживанием, на дому, дистанционно)
- 2.4 Категории обслуживаемого населения по возрасту: (дети, взрослые трудоспособного возраста, пожилые; все возрастные категории)
- 2.5 Категории обслуживаемых инвалидов: инвалиды с нарушениями опорно-двигательного аппарата; нарушениями зрения, нарушениями слуха, нарушениями умственного развития

3. Состояние доступности объекта

3.1 Путь следования к объекту пассажирским транспортом

(описать маршрут движения с использованием пассажирского транспорта)

от остановки общественного транспорта «Детская больница» «Детский мир» автобус № 1, 4, 6, 7, 9, 11, 12

наличие адаптированного пассажирского транспорта к объекту нет

3.2 Путь к объекту от ближайшей остановки пассажирского транспорта:

3.2.1 расстояние до объекта от остановки транспорта 500-500 м.

3.2.2 время движения (пешком) 10 мин

3.2.3 наличие выделенного от проезжей части пешеходного пути (нет),

3.2.4 Перекрестки: нерегулируемые; регулируемые, со звуковой сигнализацией, таймером; нет

3.2.5 Информация на пути следования к объекту: акустическая, тактильная, визуальная; нет

3.2.6 Перепады высоты на пути: есть, нет.

Их обустройство для инвалидов на коляске: нет.

3.3 Организация доступности объекта для инвалидов – форма обслуживания*

№№ п/п	Категория инвалидов (вид нарушения)	Вариант организации доступности объекта (формы обслуживания)*
1.	Все категории инвалидов и МГН	А
	<i>в том числе инвалиды:</i>	
2	передвигающиеся на креслах-колясках	ДУ
3	с нарушениями опорно-двигательного аппарата	А
4	с нарушениями зрения	А
5	с нарушениями слуха	А
6	с нарушениями умственного развития	А

* - указывается один из вариантов: «А», «Б», «ДУ», «ВНД»:

«А» - доступность всех зон и помещений (универсальная);

«Б» - выделены для обслуживания инвалидов специальные участки и помещения;

«ДУ» - обеспечена условная доступность: помощь сотрудника организации, либо услуги предоставляются на дому или дистанционно;

«ВНД» - доступность не организована (временно недоступно).

4. Управленческое решение

4.1. Рекомендации по адаптации основных структурных элементов объекта

Основные структурно-функциональные зоны объекта	Рекомендации по адаптации объекта(вид работы)*
Территория, прилегающая к зданию (участок)	Текущий ремонт
Вход (входы) в здание	Текущий ремонт,
Путь (пути) движения внутри здания (в т.ч. пути эвакуации)	Текущий ремонт
Зона целевого назначения здания (целевого посещения объекта)	Текущий ремонт,
Санитарно-гигиенические помещения	Текущий ремонт.
Система информации на объекте (на всех зонах)	Текущий ремонт.
Пути движения к объекту (от остановки транспорта)	Текущий ремонт.
Все зоны и участки	Текущий ремонт.

* - указывается один из вариантов (видов работ): не нуждается; ремонт (текущий, капитальный); индивидуальное решение с ТСП; технические решения невозможны – организация альтернативной формы обслуживания

Размещение информации на Карте доступности субъекта РФ согласовано

Реброва Нина Семёновна, специалист МПСОУ

Н.С. Реброва

УТВЕРЖДАЮ
Начальник отдела по Арсеньевскому
городскому округу департамента
труда и социального развития
Приморского края
И.И. Подгорбунская
«03» *06* 2015 г.

**АКТ ОБСЛЕДОВАНИЯ
объекта социальной инфраструктуры
К ПАСПОРТУ ДОСТУПНОСТИ ОСИ**

№ _____ « ____ » _____ 20__ г.
Приморский край
Наименование территориального
образования субъекта РФ

1. Общие сведения об объекте

- 1.1. Наименование(вид) объекта Муниципальное дошкольное образовательное бюджетное учреждение «Детский сад общеразвивающего вида №14«Солнышко» Арсеньевского городского округа
- 1.2. Адрес объекта 692337 Приморский край, г. Арсеньев, ул. Ломоносова, 20 А
- 1.3. Сведения о размещении объекта:
- отдельно стоящее здание 2 этажей, 1535,6 кв.м
- часть здания на 1 этаже, 778,7 кв.м
- часть здания на 2 этаже, 530,7 кв.м
- наличие прилегающего земельного участка (да, нет); 10944,2 кв.м
- 1.4. Год постройки здания 1969, последнего капитального ремонта 1986
- 1.5. Дата предстоящих плановых ремонтных работ: текущего 2015, капитального _____
- 1.6. Название организации (учреждения), (полное юридическое наименование – согласно Уставу, краткое наименование) Муниципальное дошкольное образовательное бюджетное учреждение «Детский сад общеразвивающего вида № 14 «Солнышко» Арсеньевского городского округа, МДОБУ «д/с №14 «Солнышко»
- 1.7. Юридический адрес организации (учреждения) 692337 Приморский край, г. Арсеньев, ул. Ломоносова, 20 А

2. Характеристика деятельности организации на объекте

Дополнительная информация: воспитание, обучение, развитие, присмотр, уход, оздоровление и коррекция речевого развития детей дошкольного возраста

3. Состояние доступности объекта

3.1 Путь следования к объекту пассажирским транспортом

(описать маршрут движения с использованием пассажирского транспорта)
от остановки общественного транспорта «Детская больница» «Детский мир»
автобус № 1,4,6,7,9,11,12
наличие адаптированного пассажирского транспорта к объекту нет

3.2 Путь к объекту от ближайшей остановки пассажирского транспорта:

- 3.2.1 расстояние до объекта от остановки транспорта 500-500 м.
3.2.2 время движения (пешком) 10 мин
3.2.3 наличие выделенного от проезжей части пешеходного пути (да),
3.2.4 Перекрестки: нерегулируемые; регулируемые, со звуковой сигнализацией, таймером; нет

3.3 Организация доступности объекта для инвалидов – форма обслуживания

№№ п/п	Категория инвалидов (вид нарушения)	Вариант организации доступности объекта (формы обслуживания)*
1.	Все категории инвалидов и МГН	А
	<i>в том числе инвалиды:</i>	
2	передвигающиеся на креслах-колясках	ДУ
3	с нарушениями опорно-двигательного аппарата	А
4	с нарушениями зрения	А
5	с нарушениями слуха	А
6	с нарушениями умственного развития	А

* - указывается один из вариантов: «А», «Б», «ДУ», «ВНД»

3.4 Состояние доступности основных структурно-функциональных зон

№ п \п	Основные структурно- функциональные зоны	Состояние доступности, в том числе для основных категорий инвалидов**	Приложение	
			№ на плане	№ фото
1	Территория, прилегающая к зданию (участок)	ДЧ-В		№1,2
2	Вход (входы) в здание	ДЧ-В); ВНД (К)	№1,2	№ 3,4
3	Путь (пути) движения внутри здания (в т.ч. пути эвакуации)	ДЧ-И (О, С, Г, У); ВДН (К)	№ 3,4,5,6,7, 8,9	№5,6,7,8
4	Зона целевого назначения здания (целевого посещения объекта)	ДЧ-В	№10,11	№ 9
5	Санитарно-гигиенические помещения	ДП-И (У, Г); ДЧ-И (О, С) ВДН (К)	№12,13	№ 10, 11,12,13
6	Система информации и связи (на всех зонах)	ДЧ-В	№ 14	№ 14
7	Пути движения к объекту (от остановки транспорта)	ДЧ-В		

**Указывается: ДП-В - доступно полностью всем; ДП-И (К, О, С, Г, У) – доступно полностью избирательно (указать категории инвалидов); ДЧ-В - доступно частично всем; ДЧ-И (К, О, С, Г, У) – доступно частично избирательно (указать категории инвалидов); ДУ - доступно условно, ВНД - недоступно

3.5. ИТОГОВОЕ ЗАКЛЮЧЕНИЕ о состоянии доступности ОСИ: ДП-И (Г, У),
ДЧ-И- (О,С), ВНД-К, т.к. не адаптированы для доступа инвалидов кат. К входная зона, пути
движения, в т. ч. эвакуационные входы (выходы), не отвечают требованиям безопасности для
инвалидов О, К, С

4. Управленческое решение (проект)

4.1. Рекомендации по адаптации основных структурных элементов объекта

№	

1	Территория, прилегающая к зданию (участок)	Текущий ремонт
2	Вход (входы) в здание	Текущий ремонт,
3	Путь (пути) движения внутри здания (в т.ч. пути эвакуации)	Текущий ремонт
4	Зона целевого назначения здания (целевого посещения объекта)	Текущий ремонт.
5	Санитарно-гигиенические помещения	Текущий ремонт.
6	Система информации на объекте (на всех зонах)	Текущий ремонт.
7	Пути движения к объекту (от остановки транспорта)	Текущий ремонт.
8	Все зоны и участки	Текущий ремонт.

*- указывается один из вариантов (видов работ): не нуждается; ремонт (текущий, капитальный); индивидуальное решение с ТСР; технические решения невозможны – организация альтернативной формы обслуживания

4.2. Период проведения работ 2015 – 2017 г.

в рамках исполнения Постановления главы от 10.04.2013 г. №281-ПА «Об утверждении долгосрочной целевой программы Арсеньевского городского округа «Доступная среда на период 2015 – 2017 г.»

4.3. Ожидаемый результат (по состоянию доступности): после выполнения работ по адаптации входной зоны, путей движения, санитарно-гигиенических помещений и системы информации доступность объекта для получения услуг для инвалидов категорий О,С,Г,У будет полной и условной для категорий К – услуги на другом объекте.

Оценка результата исполнения программы, плана (по состоянию доступности) ДП-И (О,С,Г,У) ДУ-К – предоставление услуг на другом ОСИ.

4.4. Для принятия решения *(нужное подчеркнуть)*:

4.4.1. согласование на Комиссии Совета по делам инвалидов при губернаторе Приморского края (наименование Комиссии по координации деятельности в сфере обеспечения доступной среды жизнедеятельности для инвалидов и других МГН) – не требуется

4.4.2. согласование работ с надзорными органами *(в сфере проектирования и строительства, архитектуры, охраны памятников, другое - указать) - не требуется*

4.4.3. техническая экспертиза; разработка проектно-сметной документации – не требуется

4.4.4. согласование с вышестоящей организацией (собственником объекта) – не требуется

4.4.5. согласование с общественными организациями инвалидов - требуется;

4.4.6. другое _____

Имеется заключение уполномоченной организации о состоянии доступности объекта *(наименование документа и выдавшей его организации, дата)*, прилагается

нет

4.7. Информация может быть размещена (обновлена) на Карте доступности субъекта РФ

Администрация Приморского края, департамент труда и социального развития Приморского края «Доступная среда. учимся жить вместе»

(наименование сайта, портала)

5. Особые отметки

ПРИЛОЖЕНИЯ:

Результаты обследования:

1. Территории, прилегающей к объекту	на <u>2</u>	л.
2. Входа (входов) в здание	на <u>2</u>	л.
3. Путей движения в здании	на <u>2</u>	л.
4. Зоны целевого назначения объекта	на <u>2</u>	л.

Поэтажные планы, паспорт БТИ _____ на 2 л.
Другое (в том числе дополнительная информация о путях движения к объекту)

Руководитель
рабочей группы
Заведующий МДОБУ д/с № 14 «Солнышко» _____ *Н.С.* Реброва Н. С. _____
(должность) (подпись) (Ф.И.О.)

Члены рабочей группы:

Начальник отделения учета выплат и реализации социальных программ _____ *Н.М.* Свинцова Н.М. _____
(должность) (подпись) (Ф.И.О.)

Старший инспектор отделения учета выплат и реализации социальных программ _____ *Н.О.* Гочарова Н.О. _____
(должность) (подпись) (Ф.И.О.)

В том числе:

представители общественных
организаций инвалидов

Председатель общества инвалидов ВОИ _____ *А.П.* Алексеева А. П. _____
(должность) (подпись) (Ф.И.О.)

Председатель общества слепых ВОС _____ *Ю.В.* Шумилин Ю.В. _____
(должность) (подпись) (Ф.И.О.)

представители организации,
расположенной на объекте

Начальник управления образования Администрации АГО _____ *Т.И.* Ягодина Т.И. _____
(должность) (подпись) (Ф.И.О.)

Заместитель заведующей по хозяйственной части
МДОБУ д/с № 14 «Солнышко» _____ *Т.Д.* Фицак Т.Д. _____
(должность) (подпись) (Ф.И.О.)

Управленческое решение согласовано « _____ » _____ 20__ г. (протокол № _____)
Комиссией (название). _____

I Результаты обследования:

1. Территории, прилегающей к зданию (участка)

Муниципальное дошкольное образовательное бюджетное учреждение «Детский сад
общеразвивающего вида № 14 «Солнышко» Арсеньевского городского округа, 692337

Приморский край, г. Арсеньев, ул. Ломоносова, 20 А

Наименование объекта, адрес

№ п/п	Наименование функционально-планировочного элемента	Наличие элемента			Выявленные нарушения и замечания		Работы по адаптации объектов	
		есть/нет	№ на плане	№ фото	Содержание	Значимо для инвалида (категория)	Содержание	Виды работ
1.1	Вход (входы) на территорию	есть		№ 1,2	Частично разрушено и повреждено асфальтовое покрытие на входе. Перепад высот асфальтового покрытия при входе на территорию.	К, О, С	Обустройство съезда на входе (калитка)	Текущий ремонт
1.2	Путь (пути) движения на территории	есть		№ 1,2	Асфальтовое покрытие неровное, разрушен бордюр; отсутствует доступная для обзора, информация об объекте	Все	Ремонт асфальтового покрытия, установка бордюров; информационная доска	Текущий ремонт
1.3	Лестница (наружная)	нет			-	-	-	-
1.4	Пандус (наружный)	нет			-	-	-	-
1.5	Автостоянка и парковка	нет			-	-	-	-
	ОБЩИЕ требования к зоне				Беспрепятственное и удобное передвижение по участку			

II Заключение по зоне:

Наименование структурно-функциональной зоны	Состояние доступности* (к пункту 3.4 Акта обследования ОСИ)	Приложение		Рекомендации по адаптации (вид работы)** к пункту 4.1 Акта обследования ОСИ
		№ на плане	№ фото	
Территория	ДЧ – В		№ 1, 2	Текущий ремонт

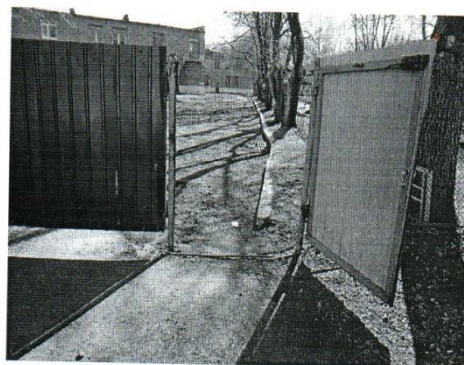
* указывается: **ДП-В** - доступно полностью всем; **ДП-И** (К, О, С, Г, У) – доступно полностью избирательно (указать категории инвалидов); **ДЧ-В** - доступно частично всем; **ДЧ-И** (К, О, С, Г, У) – доступно частично избирательно (указать категории инвалидов); **ДУ** - доступно условно, **ВНД** - недоступно
**указывается один из вариантов: не нуждается; ремонт (текущий, капитальный); индивидуальное решение с ТСП; технические решения невозможны – организация альтернативной формы обслуживания

Комментарий к заключению После устранения перепадов высот, ремонта асфальтового покрытия, установки информационного щита территория будет доступна всем категориям инвалидов и МГН.

Фото № 1
Вход на территорию (калитка 1)



Фото № 2
Вход на территорию (калитка 2)



к Акту обследования ОСИ к паспорту доступности ОСИ № _____ от « ____ » _____ 20__ г.

I Результаты обследования:**2. Входа (входов) в здание**

Муниципальное дошкольное образовательное бюджетное учреждение «Детский сад общеразвивающего вида № 14 «Солнышко» Арсеньевского городского округа, 692337

Приморский край, г. Арсеньев, ул. Ломоносова, 20 А,

Наименование объекта, адрес

№ п/п	Наименование функционально-планировочного элемента	Наличие элемента			Выявленные нарушения и замечания		Работы по адаптации объектов	
		есть/нет	№ на плане	№ фото	Содержание	Значимо для инвалида (категория)	Содержание	Виды работ
2.1	Лестница (наружная)	нет		-	-	-	-	-
2.2	Пандус (наружный)	нет			-	-	-	-
2.3	Входная площадка (перед дверью)	есть			Кнопка вызова персонала не обозначена.	О,С,К	Установить знак под кнопкой.	Т. Р.
2.4	Дверь (входная) (1 шт.)	есть	№1	№ 3	Нет информации на дверях («ВХОД»), и («ВЫХОД») центрального входа. Порог до 5 см., доводчик не отрегулирован.	Все	Установить информационные таблички на вход. Демонтаж дверного порога; привести в соответствие доводчик (задержка больше 5 сек.)	Т. Р.
2.5	Тамбур	есть	№2	№ 4	Глубина 1,5 м. и ширина 2,0 м.	О,С, К	Техническое решение не возможно..	
	ОБЩИЕ требования к зоне				Наличие минимум одного входа для МГН с поверхности земли, наличие навеса над площадкой, дверные проемы не менее 0,9м, тамбур 1,8х2,2м			

II Заключение по зоне:

Наименование структурно-функциональной зоны	Состояние доступности* (к пункту 3.4 Акта обследования ОСИ)	Приложение		Рекомендации по адаптации (вид работы)** к пункту 4.1 Акта обследования ОСИ
		№ на плане	№ фото	
Вход в здание	ДЧ-В	№1	№ 3,4	Текущий ремонт.

* указывается: **ДП-В** - доступно полностью всем; **ДП-И** (К, О, С, Г, У) – доступно полностью избирательно (указать категории инвалидов); **ДЧ-В** - доступно частично всем; **ДЧ-И** (К, О, С, Г, У) – доступно частично избирательно (указать категории инвалидов); **ДУ** - доступно условно, **ВНД** - недоступно

**указывается один из вариантов: не нуждается; ремонт (текущий, капитальный); индивидуальное решение с ТСР; технические решения невозможны – организация альтернативной формы обслуживания

Комментарий к заключению: После проведения запланированных ремонтных работ, установки информационной таблички, регулирования доводчика, демонтажа дверных порогов вход будет доступен всем инвалидам и МГН, в том числе инвалидам К- с помощью персонала.

Фото № 3
Входная дверь в ДОУ



Фото № 4
Входной проём в ДОУ



к Акту обследования ОСИ к паспорту доступности ОСИ № _____ от «___» _____ 20__ г.

I Результаты обследования:**3. Пути (путей) движения внутри здания (в т.ч. путей эвакуации)**

Муниципальное дошкольное образовательное бюджетное учреждение «Детский сад общеразвивающего вида № 14 «Солнышко» Арсеньевского городского округа, 692337

Приморский край, г. Арсеньев, ул. Ломоносова, 20 А

Наименование объекта, адрес

№ п/п	Наименование функционально-планировочного элемента	Наличие элемента			Выявленные нарушения и замечания		Работы по адаптации объектов	
		есть/нет	№ на плане	№ фото	Содержание	Значимо для инвалида (категория)	Содержание	Виды работ
3.1	Коридор (вестибюль, зона ожидания, галерея, балкон)	есть	№3 №4 №5 №6	№5	На полу проложены трубы тепло-водо-снабжения (вдоль стены), пересекают дверной проем; ступенька до 3 – 5 см. в дверных проемах. Ширина коридоров-1,35м, пространство для маневрирования кресла-коляски недостаточно.	К,О,С	Установить защитные покрытия на трубах, позволяющие беспрепятственно передвигаться по путям движения. Демонтаж дверных порогов.	Т.Р
3.2	Лестница (внутри здания) (3 шт.)	есть	№7 №8 №9	№6	Не нанесена яркая контрастная маркировка на краевые ступени. Завершающие горизонтальные части поручней короче лестничного марша, имеют травмирующую конфигурацию; не обеспечена непрерывность внутреннего поручня, нет ТСР, обеспечивающего доступ инвалидов К.	К,О,С	Нанести маркировку на краевые ступени, рифление на поручни. Привести в соответствие поручни.	Т.Р
3.3	Пандус (внутри здания)	нет			-	-	-	-
3.4	Лифт пассажирский (или подъемник)	нет			-	-	-	-
3.5	Дверь (18 шт.)	есть		№7	Информационные таблички на помещениях расположены на дверях, шрифт мелкий. Не выделен контрастным цветом дверной проем, нет информации на служебных и хозяйственных помещениях. Дверные ручки неудобны для захвата. Не нанесены	С,К	Заменить информационные таблички в соответствии с требованиями, дверные ручки, выделить контрастным цветом дверные проемы. Нанести	Т.Р

				Ширина проемов менее 80 см.		Расширение дверных проемов технически не возможно.		
3.6	Пути эвакуации (в т.ч. зоны безопасности) (12 шт.)	есть	№9	№8	Верхняя и нижняя ступени лестничных маршей не окрашены в контрастный цвет. На всех эвакуационных выходах нет пандуса, дверные пороги более 3,5 см.	К,О,С	Нанести на верхнюю и нижнюю ступени маршей контрастный цвет, устранить дверные пороги.	Т.Р ..
	ОБЩИЕ требования к зоне				Информирующие обозначения помещений должны быть рядом с дверью, со стороны дверной ручки на высоте от 1,4 м. до 1,75 м.			

II Заключение по зоне:

Наименование структурно-функциональной зоны	Состояние доступности* (к пункту 3.4 Акта обследования ОСИ)	Приложение		Рекомендации по адаптации (вид работы)** к пункту 4.1 Акта обследования ОСИ
		№ на плане	№ фото	
Пути движения внутри здания	ДЧ-И (О,Г,У,С), ВНД (К)	№ 3,4,5,6,7,8,9	№5,6,7	Текущий ремонт.

* указывается: ДП-В - доступно полностью всем; ДП-И (К, О, С, Г, У) – доступно полностью избирательно (указать категории инвалидов); ДЧ-В - доступно частично всем; ДЧ-И (К, О, С, Г, У) – доступно частично избирательно (указать категории инвалидов); ДУ - доступно условно, ВНД - недоступно
 **указывается один из вариантов: не нуждается; ремонт (текущий, капитальный); индивидуальное решение с ТСП; технические решения невозможны – организация альтернативной формы обслуживания

Комментарий к заключению: После проведения ремонтных работ движения внутри здания будут доступны для категории инвалидов О, С, Г, У и МГН. Адаптация путей для инвалидов категории К технически невозможна.

Фото № 5
Трубы тепло-водоснабжения



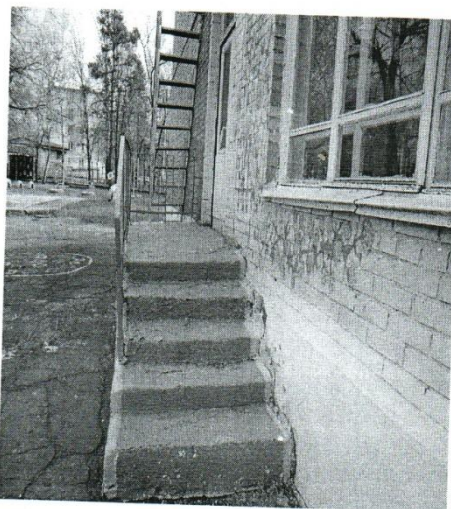
Фото № 6
Лестница на 2 этаж



Фото № 7
Стеклопанельная дверь внутри ДОУ



Фото № 8
Эвакуационный выход



I Результаты обследования:

4. Зоны целевого назначения здания (целевого посещения объекта)

Вариант I – зона обслуживания инвалидов

Муниципальное дошкольное образовательное бюджетное учреждение «Детский сад общеразвивающего вида № 14 «Солнышко» Арсеньевского городского округа, 692337,

Приморский край, г. Арсеньев, ул. Ломоносова, 20-А

Наименование объекта, адрес

№ п/п	Наименование функционально-планировочного элемента	Наличие элемента			Выявленные нарушения и замечания		Работы по адаптации объектов	
		есть/нет	№ на плане	№ фото	Содержание	Значимо для инвалида (категория)	Содержание	Виды работ
4.1	Кабинетная форма обслуживания	есть		-	нет замечаний	-	-	-
4.2	Зальная форма обслуживания спортивный зал на 1 этаже и музыкальный зал на 2 этаже)	Есть	№10 №11	№9	Пороги в дверных проемах до 3,5 см.	-	Демонтаж дверных проемов	Т.Р.
4.3	Прилавочная форма обслуживания	Нет			-	-	-	-
4.4	Форма обслуживания с перемещением по маршруту	Нет			-	-	-	-
4.5	Кабина индивидуального обслуживания	Нет			-	-	-	-
	ОБЩИЕ требования к зоне				Допустимое количество одновременно находящихся инвалидов в помещении не более 5 % от общего числа детей.			

II Заключение по зоне:

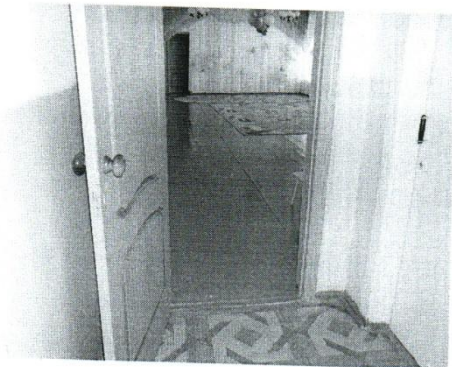
Наименование структурно-функциональной зоны	Состояние доступности* (к пункту 3.4 Акта обследования ОСИ)	Приложение		Рекомендации по адаптации (вид работы)** к пункту 4.1 Акта обследования ОСИ
		№ на плане	№ фото	
Зона целевого обслуживания (кабинетная и зальная формы обслуживания)	ДЧ-В	№10,11	№9	Текущий ремонт

* указывается: **ДП-В** - доступно полностью всем; **ДП-И** (К, О, С, Г, У) – доступно полностью избирательно (указать категории инвалидов); **ДЧ-В** - доступно частично всем; **ДЧ-И** (К, О, С, Г, У) – доступно частично избирательно (указать категории инвалидов); **ДУ** - доступно условно, **ВНД** - недоступно

**указывается один из вариантов: не нуждается; ремонт (текущий, капитальный); индивидуальное решение с ТСР; технические решения невозможны – организация альтернативной формы обслуживания

Комментарий к заключению: После демонтажа дверных порогов в процессе текущего ремонта зона будет доступна для всех категорий инвалидов и МГН.

Фото № 9
Музыкальный зал ДОУ



к Акту обследования ОСИ к паспорту доступности ОСИ № _____ от «___» _____ 20__ г.

I Результаты обследования:**4. Зоны целевого назначения здания (целевого посещения объекта)
Вариант II – места приложения труда**

Наименование функционально-планировочного элемента	Наличие элемента			Выявленные нарушения и замечания		Работы по адаптации объектов	
	есть/нет	№ на плане	№ фото	Содержание	Значимо для инвалида (категория)	Содержание	Виды работ
Место приложения труда	нет			-	-	-	-

II Заключение по зоне:

Наименование структурно-функциональной зоны	Состояние доступности* (к пункту 3.4 Акта обследования ОСИ)	Приложение		Рекомендации по адаптации (вид работы)** к пункту 4.1 Акта обследования ОСИ
		№ на плане	№ фото	
-	-	-	-	-

* указывается: **ДП-В** - доступно полностью всем; **ДП-И** (К, О, С, Г, У) – доступно полностью избирательно (указать категории инвалидов); **ДЧ-В** - доступно частично всем; **ДЧ-И** (К, О, С, Г, У) – доступно частично избирательно (указать категории инвалидов); **ДУ** - доступно условно, **ВНД** - недоступно

**указывается один из вариантов: не нуждается; ремонт (текущий, капитальный); индивидуальное решение с ТСР; технические решения невозможны – организация альтернативной формы обслуживания

Комментарий к заключению: _____ не требуются

к Акту обследования ОСИ к паспорту доступности ОСИ № _____ от «___» _____ 20__ г.

I Результаты обследования:**4. Зоны целевого назначения здания (целевого посещения объекта)
Вариант III – жилые помещения**

Наименование функционально-планировочного элемента	Наличие элемента			Выявленные нарушения и замечания		Работы по адаптации объектов	
	есть/нет	№ на плане	№ фото	Содержание	Значимо для инвалида (категория)	Содержание	Виды работ
Жилые помещения	нет			-	-	-	-

II Заключение по зоне:

Наименование структурно-функциональной зоны	Состояние доступности* (к пункту 3.4 Акта обследования ОСИ)	Приложение		Рекомендации по адаптации (вид работы)** к пункту 4.1 Акта обследования ОСИ
		№ на плане	№ фото	
-	-	-	-	-

* указывается: **ДП-В** - доступно полностью всем; **ДП-И** (К, О, С, Г, У) – доступно полностью избирательно (указать категории инвалидов); **ДЧ-В** - доступно частично всем; **ДЧ-И** (К, О, С, Г, У) – доступно частично избирательно (указать категории инвалидов); **ДУ** - доступно условно, **ВНД** - недоступно

**указывается один из вариантов: не нуждается; ремонт (текущий, капитальный); индивидуальное решение с ТСР; технические решения невозможны – организация альтернативной формы обслуживания»

Комментарий к заключению: _____ не требуются

к Акту обследования ОСИ к паспорту доступности ОСИ № _____ от «___» _____ 20__ г.

**I Результаты обследования:
5. Санитарно-гигиенических помещений**

Муниципальное дошкольное образовательное бюджетное учреждение «Детский сад
общеразвивающего вида № 14 «Солнышко» Арсеньевского городского округа, 692337
Приморский край, г. Арсеньев, ул. Ломоносова 20 А

Наименование объекта, адрес

№ п/п	Наименование функционально-планировочного элемента	Наличие элемента			Выявленные нарушения и замечания		Работы по адаптации объектов	
		есть/нет	№ на плане	№ фото	Содержание	Значимо для инвалида (категория)	Содержание	Виды работ
5.1	Туалетная комната	есть	№ 12	№ 10, 11, 12	Дверь шириной 65 см. отсутствуют пристенные поручни, крючки для костылей, унитазы не имеют опоры для спины; раковина не оборудована опорным поручнем.	О,С, К	Расширение дверного проема технически невозможно. Установка жесткой спинки на унитазы, поручней, крючков.	Т.Р.
5.2	Душевая/ ванная комната	есть	13	13	Нет пристенного поручня	-	Установить (опорные) пристенные поручни	Т.Р.
5.3	Бытовая комната (гардеробная)	нет			-	-	-	-
	ОБЩИЕ требования к зоне				Не менее 1-ой доступной универсальной кабины.	-	-	-

II Заключение по зоне:

Наименование структурно-функциональной зоны	Состояние доступности* (к пункту 3.4 Акта обследования ОСИ)	Приложение		Рекомендации по адаптации (вид работы)** к пункту 4.1 Акта обследования ОСИ
		№ на плане	№ фото	
Санитарно-гигиеническое помещение	ДП-И (Г,У) ДЧ-И (О,С), ВНД (К)	№ 12, 15	№10,11,12,13	Текущий ремонт

* указывается: **ДП-В** - доступно полностью всем; **ДП-И** (К, О, С, Г, У) – доступно полностью избирательно (указать категории инвалидов); **ДЧ-В** - доступно частично всем; **ДЧ-И** (К, О, С, Г, У) – доступно частично избирательно (указать категории инвалидов); **ДУ** - доступно условно, **ВНД** - недоступно

**указывается один из вариантов: не нуждается; ремонт (текущий, капитальный); индивидуальное решение с ТСП; технические решения невозможны – организация альтернативной формы обслуживания

Фото № 10
Дверь в туалет



Фото № 11
Туалет



Фото № 12
Умывальник в туалете

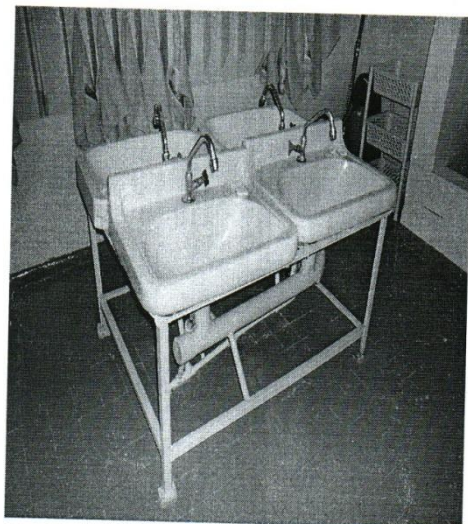
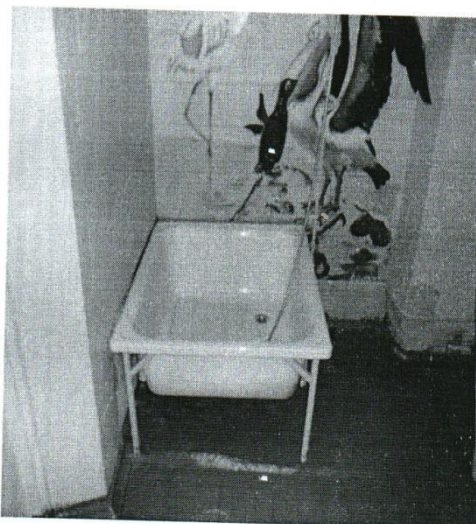


Фото № 13
Душевая кабинате



к Акту обследования ОСИ к паспорту доступности ОСИ № _____ от «___» _____ 20__ г.

I Результаты обследования:

6. Системы информации на объекте

Муниципальное дошкольное образовательное бюджетное учреждение «Детский сад общеразвивающего вида № 14 «Солнышко» Арсеньевского городского округа, 692337

Приморский край, г. Арсеньев, ул. Ломоносова, 20 А

№ п/п	Наименование функционально-планировочного элемента	Наличие элемента			Выявленные нарушения и замечания		Работы по адаптации объектов	
		есть/нет	№ на плане	№ фото	Содержание	Значимо для инвалида (категория)	Содержание	Виды работ
6.1	Визуальные средства	есть			Нет визуальной информации – схемы расположения кабинетов. Отсутствует навигация на объекте.	Все	Разместить схему расположения кабинетов при входе, указатели движения в отдельные зоны (администрация, медицинский блок, спортивный, музыкальный залы).	Текущий ремонт.
6.2	Акустические средства	есть	№ 13	№ 15	Нет замечаний	-	-	-
6.3	Тактильные средства	нет			-	-	-	-
	ОБЩИЕ требования к зоне				Должны быть комплексными системы средств информации и сигнализации, размещаемые на объекте	-	-	-

ИЗВывод по зоне:

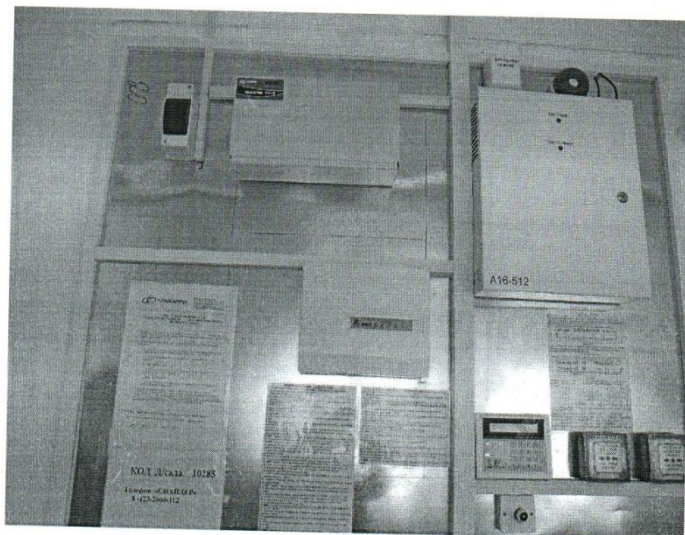
Наименование структурно-функциональной зоны	Состояние доступности* (к пункту 3.4 Акта обследования ОСИ)	Приложение		Рекомендации по адаптации (вид работы)** к пункту 4.1 Акта обследования ОСИ
		№ на плане	№ фото	
Системы информации на объекте	ДЧ-В	№13	№15	Текущий ремонт

* указывается: **ДП-В** - доступно полностью всем; **ДП-И** (К, О, С, Г, У) – доступно полностью избирательно (указать категории инвалидов); **ДЧ-В** - доступно частично всем; **ДЧ-И** (К, О, С, Г, У) – доступно частично избирательно (указать категории инвалидов); **ДУ** - доступно условно, **ВНД** - недоступно

**указывается один из вариантов: не нуждается; ремонт (текущий, капитальный); индивидуальное решение с ТСП; технические решения невозможны – организация альтернативной формы обслуживания

Комментарий к заключению: _____

Фото №14
Охранно-пожарная сигнализация системы свето-
звукового (речевого) оповещения о пожаре
«Орфей»



Приложение

Перечень
объектов социальной инфраструктуры (ОСИ)

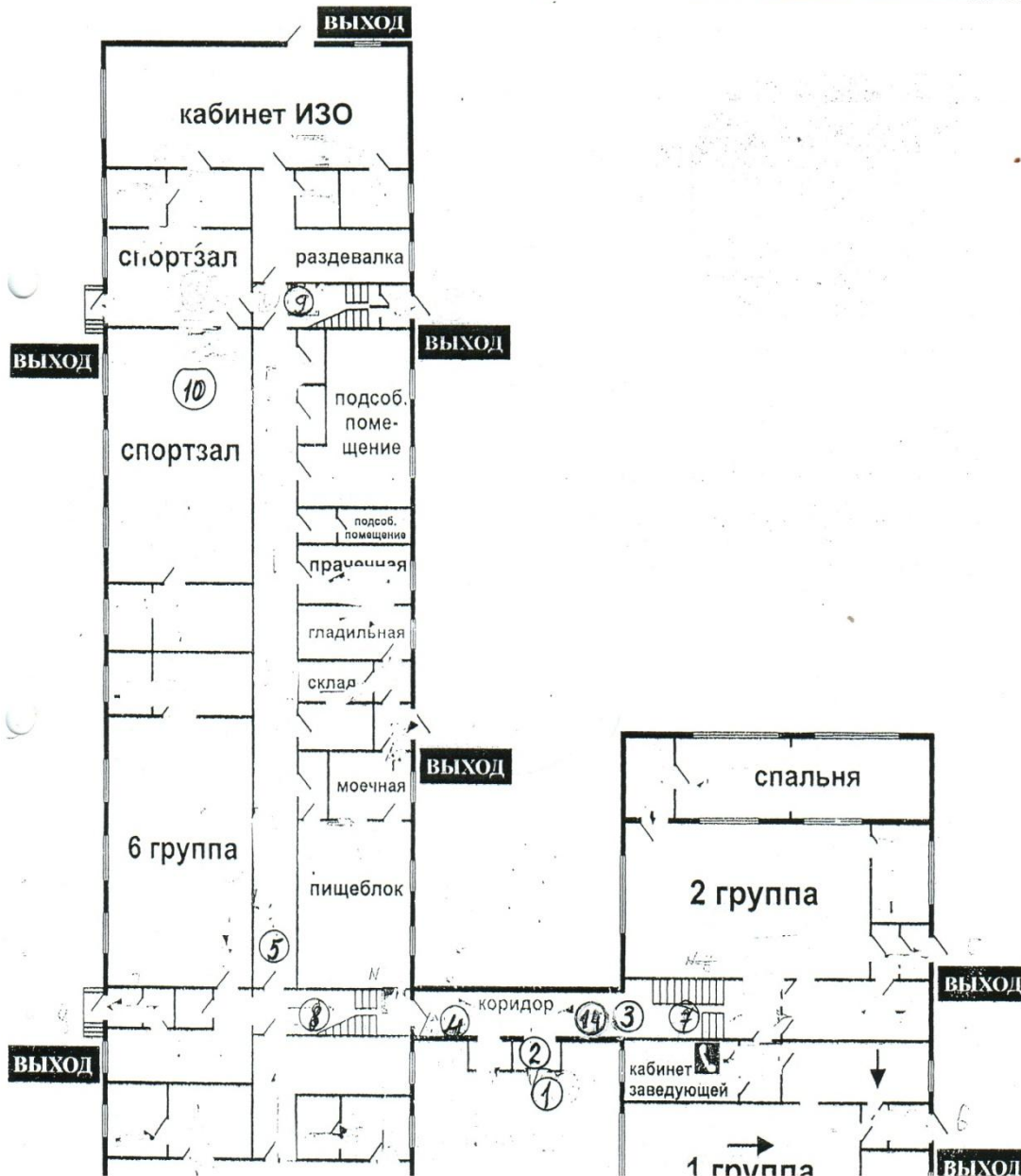
Муниципальное образование	Наименование (вид) ОСИ	Адрес ОСИ	Название организации расположенной на ОСИ
1 Арсеньевский городской округ	2 Муниципальное дошкольное образовательное бюджетное учреждение	3 692337 Приморский край, г. Арсеньев, ул. Ломоносова 20-А	4 Муниципальное дошкольное образовательное бюджетное учреждение «Детский сад общеразвивающего вида № 14 «Солнышко» Арсеньевского городского округа

Реестр объектов социальной инфраструктуры и услуг
в приоритетных сферах жизнедеятельности инвалидов и других МГН в учреждениях образования Арсеньевского городского округа

№ п/п	I. Общие сведения об объекте							2. Характеристика деятельности (по обслуживанию населения)	
	Муниципальное образование	Наименование (вид) ОСИ	Адрес ОСИ	№ паспорта доступности	Название организации, расположенной на ОСИ	Форма собственности	Вышестоящая организация	Виды оказываемых услуг	Категория населения
1	Арсеньевский городской округ	Муниципальное дошкольное образовательное бюджетное учреждение "Детский сад общеразвивающего вида №14 "Солнышко" Арсеньевского городского округа	692337, Приморский край, г. Арсеньев, ул. Поволжская, 20а	5	Муниципальное дошкольное образовательное бюджетное учреждение "Детский сад общеразвивающего вида №14 "Солнышко" Арсеньевского городского округа	муниципальная	Управление образования администрации Арсеньевского городского округа	воспитание, обучение, развитие, присмотр, уход, сопровождение детей дошкольного возраста	10 дети

ПЛАН

1-ый ЭТАЖ



ПЛАН

2-й ЭТАЖ корпус А



ВЫХОД



ПЛАН

2-й ЭТАЖ корпус Б



РЕСТР ОБЪЕКТОВ СОЦИАЛЬНОЙ ИНФРАСТРУКТУРЫ

в пригороде федерального значения инваляды и других МПН в МДОВУ д.с.н. «Солнышко».

1. Общие сведения об объекте		2. Характеристики деятельности (по обслуживанию населения)					3. Состояние доступности объекта				4. Управленческое решение								
Муниципальное образование	Наименование (тип) ОСИ	Адрес ОСИ	№ паспорта доступности и ОСИ	Название организации расположенной на ОСИ	Форма собственности	Высшаяшая организация	Виды оказываемых услуг	Категория населения инвалидов	Категория инвалида	Исполнитель ИРП (лиц)	Вариант обустройства объекта	Состояние доступности	Нужность и очертаемость адаптации	Выполнение работ по адаптации	Плановый период (срок исполнения)	Ожидаемый результат (по состоянию доступности)	Дата контроля	Результат контроля	Дата публикации информации на сайте администрации объекта ИФ
1	2	3	4	5	6	7	8	9	10	11	12	13	14	15	16	17	18	19	20
Арсенский городской округ	Паспорт доступности объекта социальной инфраструктуры	692337 Приморский край г. Арсеньев ул. Ломоносова, 21а	б.н	МДОВУ д.с.н. № 14	Государственная	Управление образования администрации Арсеньевского городского округа	воспитание, обучение, развитие, просмотр, уход, оздоровление	дети	инвалиды с нарушениями опорно-двигательного аппарата	аппарат д.с.н	для инвалидов с нарушениями опорно-двигательного аппарата	Б" - выделены участки и помещения для инвалидов с нарушениями опорно-двигательного аппарата	Б" - выделены участки и помещения для инвалидов с нарушениями опорно-двигательного аппарата	Территория, принадлежащая к ВДН-К, т.к. не адаптирована для движения инвалидов в здании (входы) в здание	2015-2017 В рамках Постановления главы от 10.04.2013 № 281-ПА	исполнена	18	19	20