

УТВЕРЖДАЮ

Начальник отдела по Арсеньевскому
городскому округу департамента труда и
социального развития Приморского края


И.И. Подгорбунская
«03» 06 2015г.

**ПАСПОРТ ДОСТУПНОСТИ
объекта социальной инфраструктуры (ОСИ)**

№ _____

1. Общие сведения об объекте

1.1. Наименование(вид) объекта Муниципальное дошкольное образовательное бюджетное учреждение «Детский сад общеразвивающего вида № 14 «Солнышко» Арсеньевского городского округа

1.2. Адрес объекта 692337, Приморский край, г. Арсеньев, ул. Ломоносова, 20 А

1.3. Сведения о размещении объекта:

- отдельно стоящее здание 2 этажей, 1535,6 кв.м

- часть здания на 1 этаже, 778,7 кв.м

- часть здания на 2 этаже, 530,2 кв.м

- наличие прилегающего земельного участка (да, нет); 10944,2 кв.м

1.4. Год постройки здания 1969, последнего капитального ремонта 1986

1.5. Дата предстоящих плановых ремонтных работ: текущего 2015, капитального _____

сведения об организации, расположенной на объекте

1.6. Название организации (учреждения), (полное юридическое наименование – согласно Уставу, краткое наименование) Муниципальное дошкольное образовательное бюджетное учреждение «Детский сад общеразвивающего вида № 14 «Солнышко» Арсеньевского городского округа, МДОБУ «д/с № 14 «Солнышко»

1.7. Юридический адрес организации (учреждения) 692337 Приморский край, г. Арсеньев, ул. Ломоносова, 20 А

1.8. Основание для пользования объектом (оперативное управление, аренда, собственность)

1.9. Форма собственности (государственная, негосударственная) государственная

1.10. Территориальная принадлежность (федеральная, региональная, муниципальная)

1.11. Вышестоящая организация (наименование) Управление образования администрации Арсеньевского городского округа

1.12. Адрес вышестоящей организации, другие координаты 692330, Приморский край, г.

Арсеньев, ул. Ленинская, 8 телефон: 4-23-15, факс: 4-23-15, e-mail: ars@mo.primorsky.ru

2. Характеристика деятельности организации на объекте (по обслуживанию населения)

2.1 Сфера деятельности (здравоохранение, образование, социальная защита, физическая культура и спорт, культура, связь и информация, транспорт, жилой фонд, потребительский рынок и сфера услуг, другое)
дошкольное образование

2.2 Виды оказываемых услуг воспитание, обучение, развитие, присмотр, уход, оздоровление и коррекция речевого развития детей дошкольного возраста

- 2.3 Форма оказания услуг: (на объекте, с длительным пребыванием, в т.ч. проживанием, на дому, дистанционно)
- 2.4 Категории обслуживаемого населения по возрасту: (дети, взрослые трудоспособного возраста, пожилые; все возрастные категории)
- 2.5 Категории обслуживаемых инвалидов: инвалиды с нарушениями опорно-двигательного аппарата; нарушениями зрения, нарушениями слуха, нарушениями умственного развития
- 2.6 Плановая мощность: посещаемость (количество обслуживаемых в день) 165, вместимость 220, пропускная способность 220
- 2.7 Участие в исполнении ИПР инвалида, ребенка-инвалида (да, нет) да

3. Состояние доступности объекта

3.1 Путь следования к объекту пассажирским транспортом

(описать маршрут движения с использованием пассажирского транспорта)

от остановки общественного транспорта «Детская больница» «Детский мир» автобус № 1, 6, 7, 9, 11, 12

наличие адаптированного пассажирского транспорта к объекту нет

3.2 Путь к объекту от ближайшей остановки пассажирского транспорта:

3.2.1 расстояние до объекта от остановки транспорта 300-500 м.

3.2.2 время движения (пешком) 10 мин

3.2.3 наличие выделенного от проезжей части пешеходного пути (нет),

3.2.4 Перекрестки: нерегулируемые; регулируемые, со звуковой сигнализацией, таймером; нет

3.2.5 Информация на пути следования к объекту: акустическая, тактильная, визуальная; нет

3.2.6 Перепады высоты на пути: есть, нет.

Их обустройство для инвалидов на коляске: нет.

3.3 Организация доступности объекта для инвалидов – форма обслуживания*

№№ п/п	Категория инвалидов (вид нарушения)	Вариант организации доступности объекта (формы обслуживания)*
1.	Все категории инвалидов и МГН	А
	<i>в том числе инвалиды:</i>	
2	передвигающиеся на креслах-колясках	ДУ
3	с нарушениями опорно-двигательного аппарата	А
4	с нарушениями зрения	А
5	с нарушениями слуха	А
6	с нарушениями умственного развития	А

* - указывается один из вариантов: «А», «Б», «ДУ», «ВНД»:

«А» - доступность всех зон и помещений (универсальная);

«Б» - выделены для обслуживания инвалидов специальные участки и помещения;

«ДУ» - обеспечена условная доступность: помощь сотрудника организации, либо услуги предоставляются на дому или дистанционно;

«ВНД» - доступность не организована (временно недоступно).

3.4 Состояние доступности основных структурно-функциональных зон

№ п/п	Основные структурно-функциональные зоны	Состояние доступности, в том числе для основных категорий инвалидов**
1	Территория, прилегающая к зданию (участок)	ДЧ-В
2	Вход (входы) в здание	ДЧ-В

3	Путь (пути) движения внутри здания (в т.ч. пути эвакуации)	ДЧ-И (О, С, Г, У); ВДН (К)
4	Зона целевого назначения здания (целевого посещения объекта)	ДЧ-В
5	Санитарно-гигиенические помещения	ДП-И (У, Г); ДЧ-И (О, С), ВДН (К)
6	Система информации и связи (на всех зонах)	ДЧ-В
7	Пути движения к объекту (от остановки транспорта)	ДЧ-В

** Указывается: ДП-В - доступно полностью всем; ДП-И (К, О, С, Г, У) – доступно полностью избирательно (указать категории инвалидов); ДЧ-В - доступно частично всем; ДЧ-И (К, О, С, Г, У) – доступно частично избирательно (указать категории инвалидов); ДУ - доступно условно, ВДН–временно недоступно

3.5. ИТОГОВОЕ ЗАКЛЮЧЕНИЕ о состоянии доступности ОСИ: После проведения ремонтных работ движения внутри здания будут доступны для категорий инвалидов О, С, Г, У, и МГН. Адаптация путей для инвалидов категории К технически невозможна.

4. Управленческое решение (проект)

4.1. Рекомендации по адаптации основных структурных элементов объекта

№ № п \п	Основные структурно-функциональные зоны объекта	Рекомендации по адаптации объекта(вид работы)*
1	Территория, прилегающая к зданию (участок)	Текущий ремонт
2	Вход (входы) в здание	Капитальный ремонт, текущий ремонт.
3	Путь (пути) движения внутри здания (в т.ч. пути эвакуации)	Текущий ремонт.
4	Зона целевого назначения здания (целевого посещения объекта)	Текущий ремонт.
5	Санитарно-гигиенические помещения	Текущий ремонт.
6	Система информации на объекте (на всех зонах)	Текущий ремонт.
7	Пути движения к объекту (от остановки транспорта)	Текущий ремонт.
8	Все зоны и участки	Текущий ремонт..

*- указывается один из вариантов (видов работ): не нуждается; ремонт (текущий, капитальный); индивидуальное решение с ТСР; технические решения невозможны – организация альтернативной формы обслуживания

4.2.Период проведения работ 2015 -2017год

в рамках исполнения Постановления главы от 10.04.2013 г. №281-ПА «Об утверждении долгосрочной целевой программы Арсеньевского городского округа «Доступная среда на период 2015 – 2017 г.»

4.3.Ожидаемый результат (по состоянию доступности) после демонтажа дверных порогов в процессе текущего ремонта зона будет доступна для всех категорий инвалидов и МГН.

Оценка результата исполнения программы, плана (по состоянию доступности) ДП-И (О,С,Г,У) ДУ-К.

4.4. Для принятия решения требуется, не требуется (нужное подчеркнуть):

Согласование с вышестоящими образовательными организациями

Имеется заключение уполномоченной организации о состоянии доступности объекта (наименование документа и выдавшей его организации, дата), прилагается

нет

4.5. Информация размещена (обновлена) на Карте доступности субъекта РФ Администрация Приморского края, департамент труда и социального развития Приморского края «Доступная среда, учимся жить вместе»»

(наименование сайта, портала)

5. Особые отметки

Паспорт сформирован на основании:

1. Анкеты (информации об объекте) от «___» _____ 20___ г.,
2. Акта обследования объекта: № акта _____ от «___» _____ 20___ г.
3. Решения Комиссии _____ от «___» _____ 20___ г.

Фото № 1
Вход на территорию (калитка 1)



Фото № 2
Вход на территорию (калитка 2)

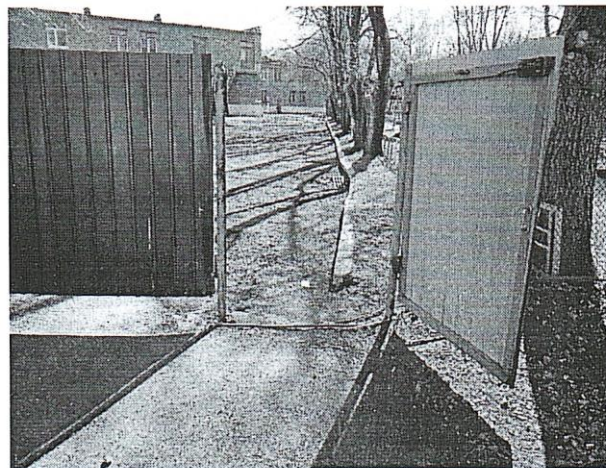
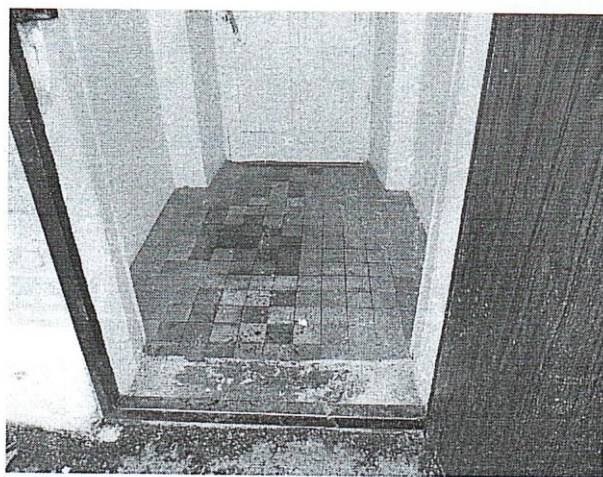


Фото № 3
Входная дверь в ДОУ



Фото № 4
Входной проём в ДОУ



X HRef-

Реброва Н.С.
заведующий
Подписано: ре

